

Правила безопасности для пешехода

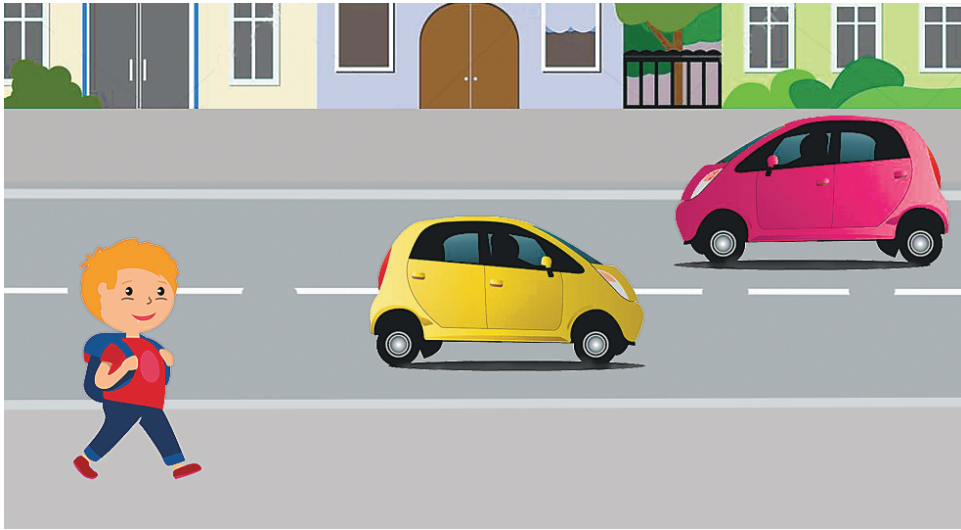


#ДобраяДорогаДетства

Подпишись на «ДДД»!
НАШИ ПОДПИСНЫЕ ИНДЕКСЫ

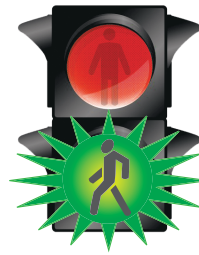
В Каталоге Российской прессы — 11450
В каталоге Почты России «Подписные издания» — П3786
Онлайн-подписка на сайтах VIPISHI.RU и POCHTA.RU

Иди по тротуару,
пешеходной дорожке
или велопешеходной дорожке
(по стороне для пешеходов)



Если их нет, можно идти по обочине или по краю проезжей части навстречу движению автотранспорта.

Переходить дорогу
можно только на зелёный сигнал
пешеходного светофора



Пешеходный светофор



Транспортный светофор

И только если пешеходного светофора нет или он не работает, пешеход обязан руководствоваться сигналами транспортного светофора.

Красный сигнал запрещает движение.
Стой! Выходить на дорогу опасно!

Но даже при зелёном сигнале никогда не начинай движение сразу, сначала убедись, что автомобили успели остановиться и путь безопасен.

Для перехода дороги пользуйся
пешеходными переходами

Самые безопасные переходы —
подземный и надземный.

Они обозначаются вот такими знаками.



Знак 6.6. Подземный пешеходный переход

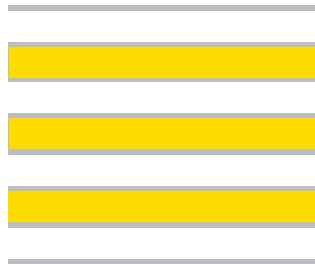


Знак 6.7. Надземный пешеходный переход

Если нет подземного или надземного пешеходного перехода, можно перейти по наземному пешеходному переходу



Знаки 5.19.1 и 5.19.2
Пешеходный переход



Разметка 1.14.1

Внимание! Этот знак — не для тебя!
Там, где он установлен,
ПЕРЕХОДИТЬ ДОРОГУ НЕЛЬЗЯ!

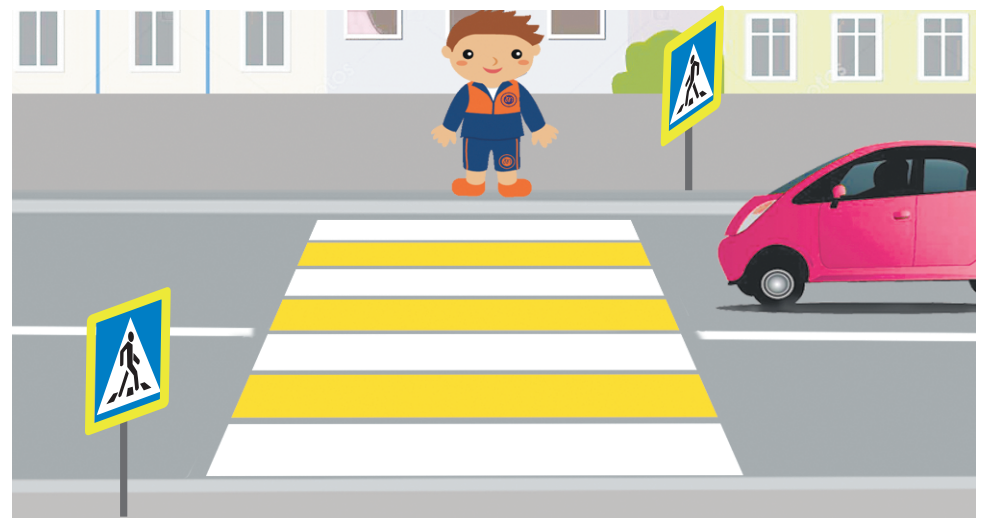


Этот знак — для водителей, а не для пешеходов. Он устанавливается за 50–150 метров до пешеходного перехода и предупреждает водителей, что впереди возможно появление на дороге пешеходов.

Перед переходом дороги
убери предметы,
отвлекающие твоё внимание
(наушники, зонт, капюшон)

Эксклюзивно в «ДДД»!

Перед тем как выходить
на проезжую часть дороги,
убедись в безопасности перехода!



Посмотри налево, направо и снова налево.
Убедись, что все автомобили остановились и пропускают тебя, и только тогда начинай переход.
Во время перехода продолжай наблюдать за дорожной обстановкой.